



KURUMSAL KİMLİK KILAVUZU

Logotype ve Kullanımları

Logotype

Logotype Siyah Beyaz Kullanımı

Logotype Yanlış Kullanımları

Kurumsal Kimlik Materyalleri

Kartvizit

Antetli Kağıt

Bilgi Notu

Zarflar

A4 Cepli Dosya

Klasör Sırtı

Unutmayınız – Not Kartı

Not Defteri

Küp Bloknot

Personel Yaka Kartı

Konuşma Kürsüsü

Dijital Mecralar

E-Posta İmzası

Sosyal Medya Paylaşım Örneği

Sunum (Kapak)

Sunum (İçerik)

Bina İçi ve Dışı Uygulamalar

Kurum Tabelası

Kapı İsimliği

Kapı Tabelası

Kat Düzeni Tabelası

Kampanya Malzemeleri

Şapka

Forma

Kalem

USB Bellek

Kupa

Masa Bayrağı

Kırlangıç Bayrak



LOGOTYPE VE KULLANIMLARI

LOGOTYPE



Logotype, Şehit Mehmet Erdoğan İlkokulu'nun kurum kimliğini oluşturan birincil grafikler arasındadır.

Logotype, sol tarafta belirtildiği gibidir.

Format, kurumsal kimliğe uygun olmalıdır. Logonun tasarımında ve şeklinde herhangi bir değişiklik yapılması yasaktır.

LOGOTYPE SİYAH BEYAZ KULLANIMI



Tanım, Şehit Mehmet Erdoğan İlkokulu'na ait logotype siyah beyaz kullanımı yanda gösterilmiştir.

Format, kurumsal kimliğe uygun olmalıdır. Logonun tasarımında ve şeklinde herhangi bir değişiklik yapılması yasaktır.

LOGOTYPE YANLIŞ KULLANIMLARI



Tanım, Şehit Mehmet Erdoğan İlkokulu'na ait logotype yanlış kullanımları yanda gösterilmiştir.

Kullanım,

- Logotype'ı sündürerek kullanmayınız, belirtilmiş oranlarda kullanınız.
- Logotype'ı belirtilmiş renklerin haricinde kullanmayınız.
- Logotype'ı düşük çözünürlüklü veya bulanık olarak kullanmayınız.
- Logotype'ı görünürlüğünü azaltarak kullanmayınız.
- Logotype'ı efekt ekleyerek kullanmayınız.
- Logotype'a kontur ekleyerek kullanmayınız.



KURUMSAL KİMLİK MATERYALLERİ

KARTVİZİT



Tanım, Şehit Mehmet Erdoğan İlkokulu tarafından kullanılacak kartvizit yandaki gibidir.

Amblem, Logotype

İçerik, kurum kartviziti içerisinde iletişim bilgileri, kurumun logosu, kişi ve pozisyonlar yer almaktadır.

Baskı, 52x84 mm ebatlarında, mat 250 gr kuşe kâğıda baskısı yapılmalıdır.

Format, kurumsal kimliğe uygun olmalıdır. Tasarımında ve şeklinde herhangi bir değişiklik yapılması yasaktır.

ANTETLİ KÂĞIT



Tanım, Şehit Mehmet Erdoğan İlkokulu antetli kâğıdı yandaki gibidir.

Amblem, Logotype


İçerik, kurum antetli kağıdı içerisinde iletişim bilgileri, kurumun logosu yer almaktadır.

Biçim, A4 (21x29,7 cm) 90 gr 1. Hamur kâğıt kullanılmalıdır.

Kullanım, baskıda farklı renk tonlarının oluşmaması için Logotype'ın Pantone renk kodlarına dikkat edilmelidir.

Format, kurumsal kimliğe uygun olmalıdır. Tasarımında ve şeklinde herhangi bir değişiklik yapılması yasaktır.

BİLGİ NOTU

 <p>T.C. KOCASINAN KAYMAKAMLIĞI İlçe Milli Eğitim Müdürlüğü Şehit Mehmet Erdoğan İlkokulu BİLGİ NOTU</p>	
TARİH	
KİME	
KİMDEN	
KONU	
BİLGİ	
SONUÇ	

25 mm

20 mm

25 mm

Tanım, Şehit Mehmet Erdoğan İlkokulu bilgi notu şablonu yandaki gibidir.

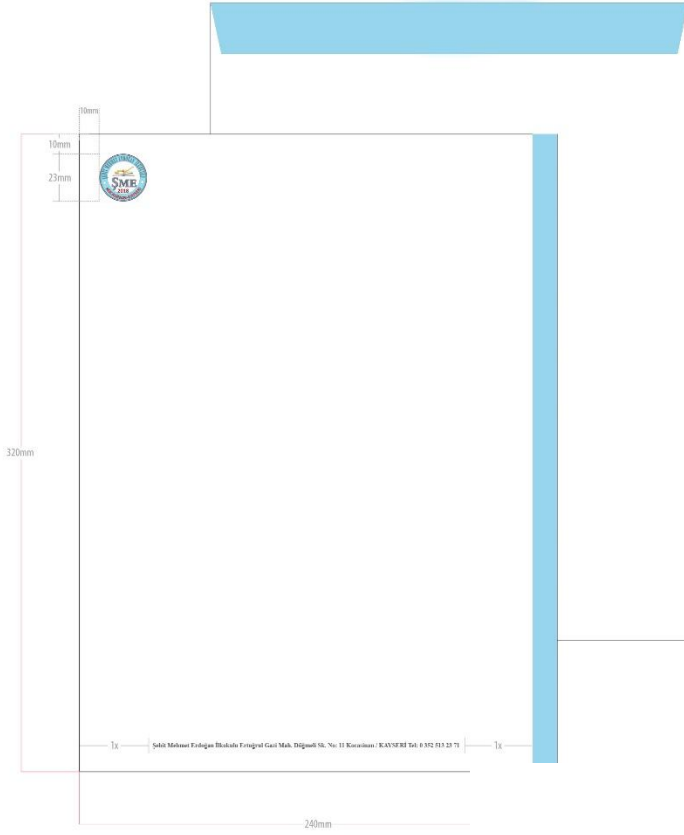
Amblem, Logotype

Biçim, A4 (21x29,7 cm) 90 gr 1. Hamur kağıt kullanılmalıdır.

Kullanım, baskıda farklı renk tonlarının oluşmaması için Logotype'ın Pantone renk kodlarına dikkat edilmelidir.

Format, kurumsal kimliğe uygun olmalıdır. Tasarımında ve şeklinde herhangi bir değişiklik yapılması yasaktır.

ZARFLAR



Tanım, Şehit Mehmet Erdoğan İlkokulu Torba Zarfı ve Diplomat Zarfı yandaki gibidir.

Amblem, Logotype

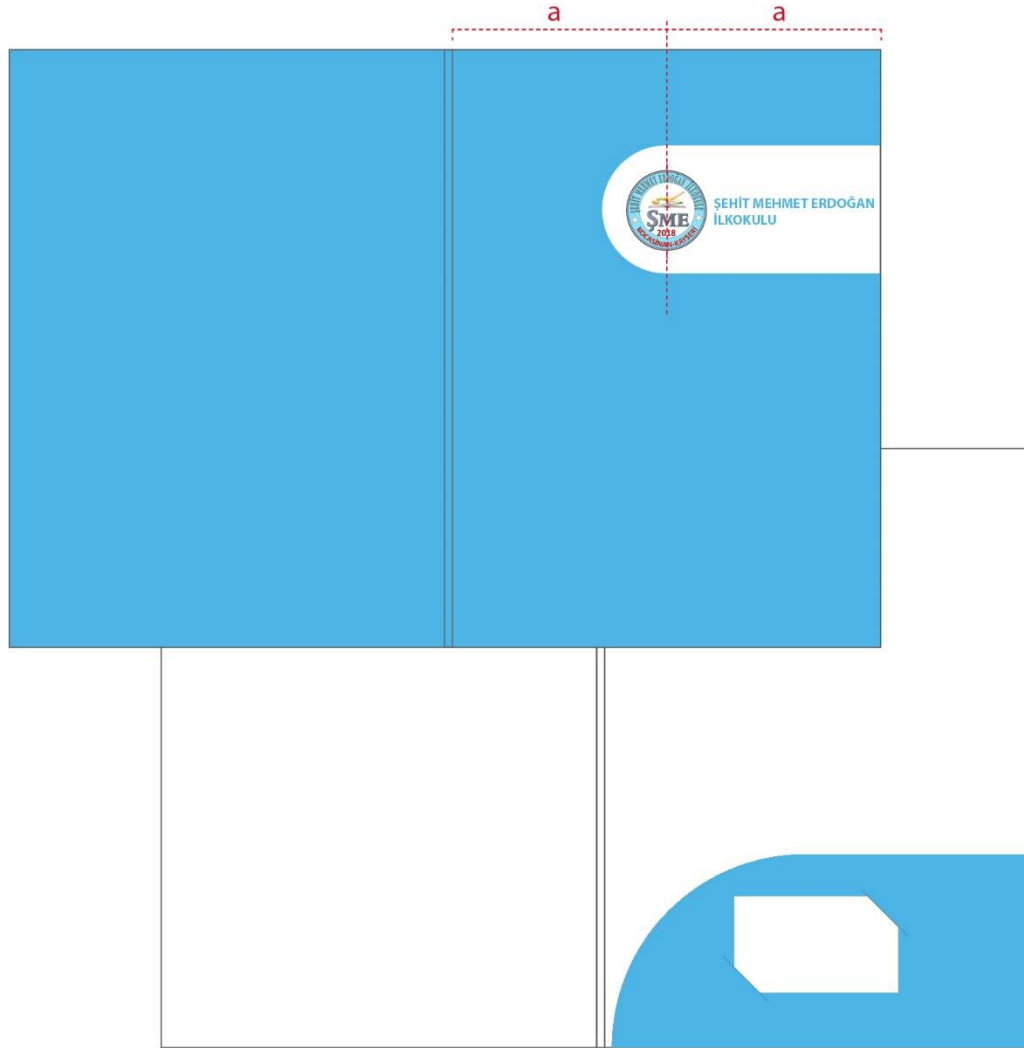
İçerik, kurum zarfları içerisinde iletişim bilgileri, kurumun logosu yer almaktadır.

Biçim, Torba Zarfı 240x320 mm boyutlarında ve Diplomat zarfı 240x106 mm boyutlarında, 1. Hamur kâğıt kullanılmalıdır.

Kullanım, baskıda farklı renk tonlarının oluşmaması için Logotype'ın Pantone renk kodlarına dikkat edilmelidir.

Format, kurumsal kimliğe uygun olmalıdır. Tasarımında ve şeklinde herhangi bir değişiklik yapılması yasaktır.

A4 CEPLİ DOSYA



Tanım, Şehit Mehmet Erdoğan İlkokulu A4 Cepli Dosya tasarımı yandaki gibidir.

Amblem, Logotype

İçerik, kurum A4 cepli dosyasında iletişim bilgileri, kurumun logosu yer almaktadır.

Biçim, Kapakta 350 gr Bristol mat selefön. Kapalı 23x32 cm ebatlarında olmalıdır.

Kullanım, baskıda farklı renk tonlarının oluşmaması için Logotype'ın Pantone renk kodlarına dikkat edilmelidir.

Format, kurumsal kimliğe uygun olmalıdır. Tasarımında ve şeklinde herhangi bir değişiklik yapılması yasaktır.

KLASÖR SIRTICI


764612
(DOSYA NO) DOSYA BAŞLIĞI YAZILACAKTIR
YIL


764612
(DOSYA NO) DOSYA BAŞLIĞI YAZILACAKTIR
YIL

Tanım, Şehit Mehmet Erdoğan İlkokulu'na ait klasör sırtlığı yandaki gibidir.

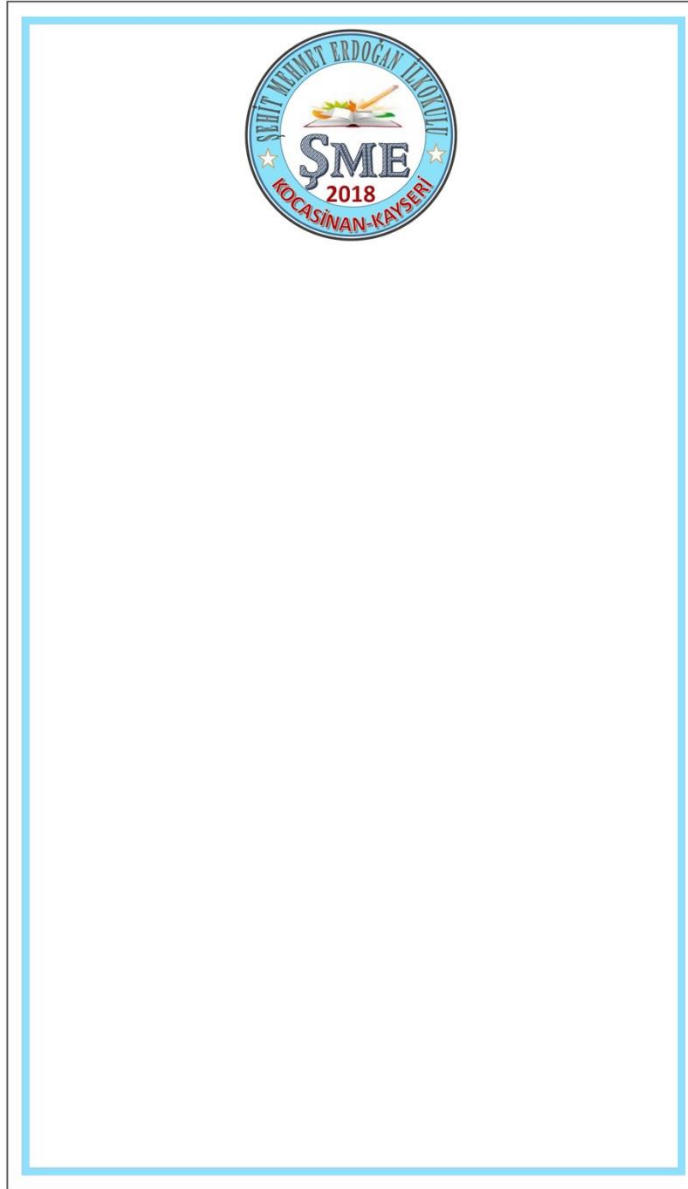
Amblem, Logotype

İçerik, kurum logosu ve dosya adı yer almaktadır.

Kullanım, baskıda farklı renk tonlarının oluşmaması için Logotype'ın Pantone renk kodlarına dikkat edilmelidir.

Format, kurumsal kimliğe uygun olmalıdır. Tasarımında ve şeklinde herhangi bir değişiklik yapılması yasaktır.

UNUTMAYINIZ / NOT KARTI



Tanım, Şehit Mehmet Erdoğan İlkokulu not kartı yandaki gibidir.

Amblem, Logotype

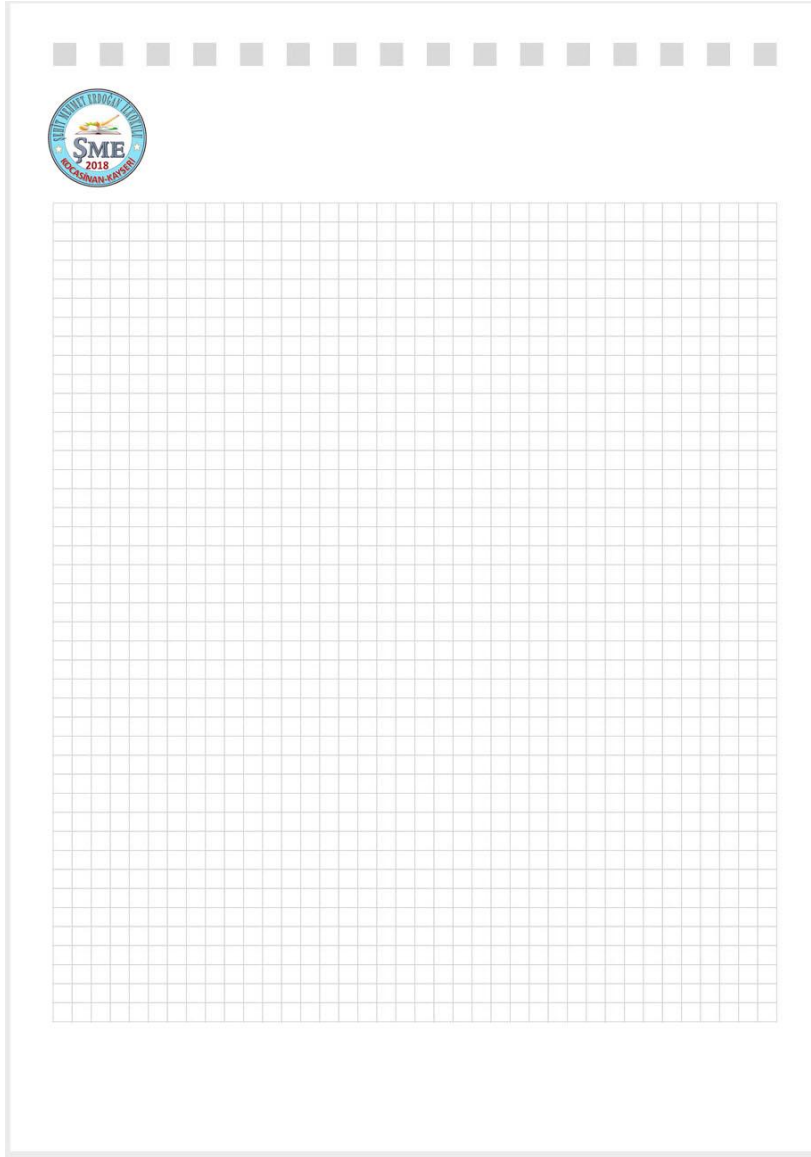
İçerik, Not Kartı üzerinde kurumun logosu yer almaktadır.

Biçim, 240 gr 1. Hamur kağıt kullanılmalıdır. Not Kartı 7x12 cm boyutlarında olmalıdır.

Kullanım, herhangi bir tasarımda kullanılacak olan minimum logolar yazıların okunurluğu bozulmayacak şekilde kullanılmalıdır. Kalıbın dışına çıkmamalıdır.

Format, kurumsal kimliğe uygun olmalıdır. Tasarımında ve şeklinde herhangi bir değişiklik yapılması yasaktır.

NOT DEFTERİ



Tanım, Şehit Mehmet Erdoğan İlkokulu not defteri yandaki gibidir.

Amblem, Logotype

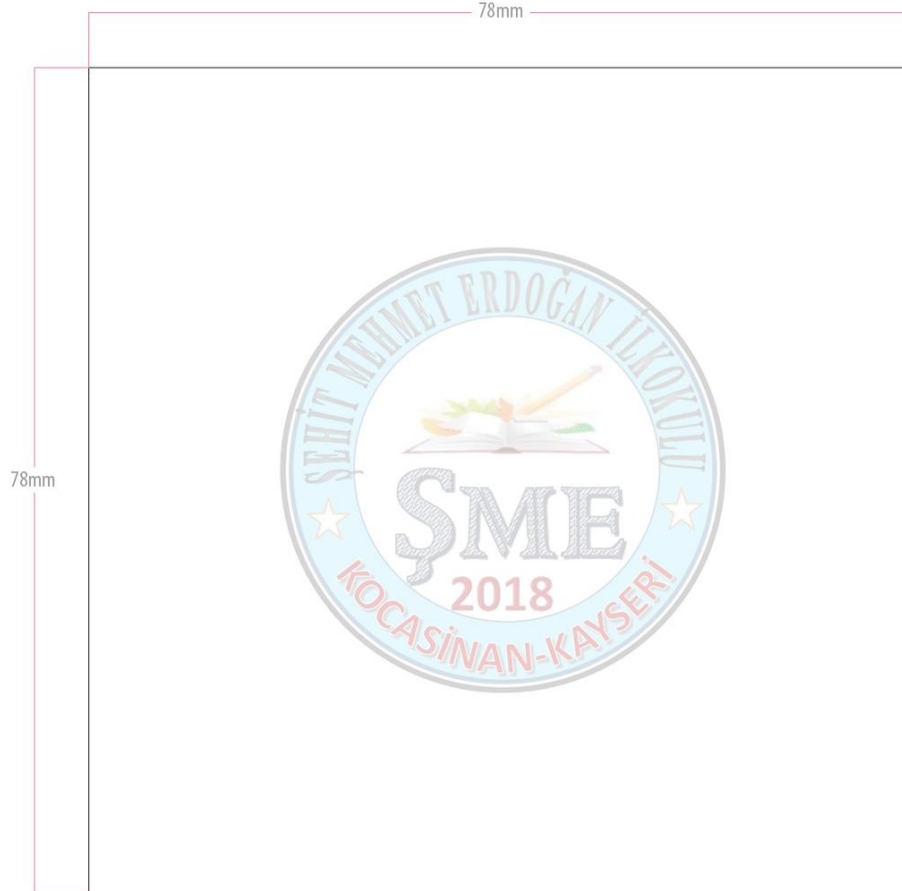
İçerik, Not defteri üzerinde kurumun logosu yer almaktadır.

Biçim, 1. Hamur kağıt kullanılmalıdır. Not defteri 148x210 mm boyutlarında olmalıdır.

Kullanım, herhangi bir tasarımda kullanılacak olan minimum logolar yazıların okunurluğu bozulmayacak şekilde kullanılmalıdır. Kalıbın dışına çıkılmamalıdır.

Format, kurumsal kimliğe uygun olmalıdır. Tasarımında ve şeklinde herhangi bir değişiklik yapılması yasaktır.

KÜP BLOKNOT



Tanım, Şehit Mehmet Erdoğan İlkokulu'na ait küp bloknot yandaki gibidir.

Amblem, Logotype

İçerik, Küp notluk üzerinde kurumun logosu yer almaktadır.

Biçim, Küp notluk 78x78 mm boyutlarında olmalıdır.

Kullanım, baskıda farklı renk tonlarının oluşmaması için Logotype'ın Pantone renk kodlarına dikkat edilmelidir.

Format, kurumsal kimliğe uygun olmalıdır. Tasarımında ve şeklinde herhangi bir değişiklik yapılması yasaktır.

PERSONEL YAKA KARTI



Tanım, Şehit Mehmet Erdoğan İlkokulu Personel Yaka Kartı yandaki gibidir.

Amblem, Logotype

Biçim, kartın içeriği doldurulduktan ve baskı alındıktan sonra pvc kaplanarak kullanılır.

Format, kurumsal kimliğe uygun olmalıdır. Tasarımında ve şeklinde herhangi bir değişiklik yapılması yasaktır.

KONUŐMA KÜRSÜSÜ



Tanım, Şehit Mehmet Erdoğan İlkokulu Konuşma Kürsüsü yandaki gibidir.

Amblem, Logotype

Format, kurumsal kimliğe uygun olmalıdır. Logonun tasarımında ve şeklinde herhangi bir değişiklik yapılması yasaktır.



DİJİTAL MECRALAR

E-POSTA İMZASI

Ad Soyad Unvan

0 352 513 23 71 764612@meb.k12.tr
Ertuğrul Gazi Mah. Düğmeli Sk. No:11
Kocasinan / KAYSERİ



Şehit Mehmet Erdoğan İlkokulu

0 352 513 23 71 764612@meb.k12.tr
Ertuğrul Gazi Mah. Düğmeli Sk. No:11
Kocasinan / KAYSERİ



Tanım, Şehit Mehmet Erdoğan İlkokulu e-posta imzası yandaki gibidir.

Amblem, Logotype

Kullanım, herhangi bir tasarımda kullanılacak olan minimum logolar yazıların okunurluğu bozulmayacak şekilde kullanılmalıdır.

Format, kurumsal kimliğe uygun olmalıdır. Logonun tasarımında ve şeklinde herhangi bir değişiklik yapılması yasaktır.

SOSYAL MEDYA PAYLAŞIM ÖRNEĞİ



Tanım, Şehit Mehmet Erdoğan İlkokulu tarafından yapılan sosyal medya paylaşımları için örnek uygulama.

Amblem, Logotype

Kullanım, herhangi bir tasarımda kullanılacak olan minimum logolar yazıların okunurluğu bozulmayacak şekilde kullanılmalıdır.

Format, kurumsal kimliğe uygun olmalıdır. Logonun tasarımında ve şeklinde herhangi bir değişiklik yapılması yasaktır.

SUNUM (KAPAK)



Tanım, Şehit Mehmet Erdoğan İlkokulu'na ait sunumlarda kullanılacak kapak sayfası yanda gösterilmiştir.

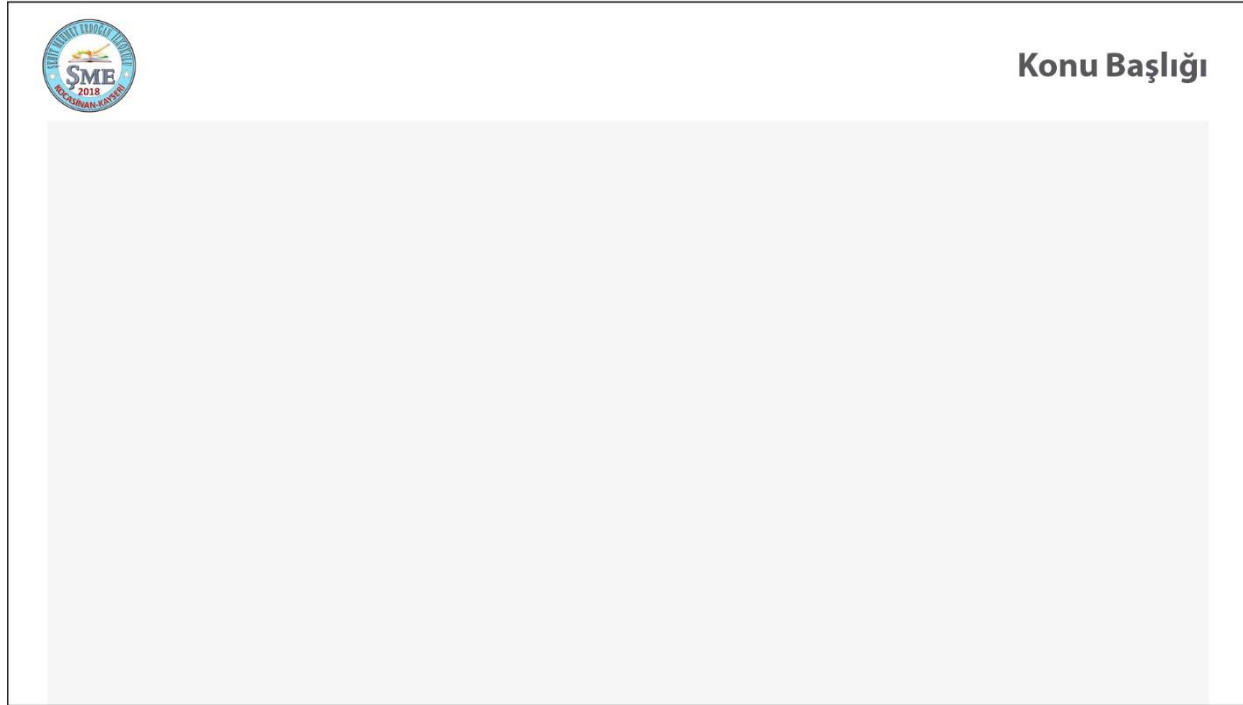
Amblem, Logotype

Kullanım, herhangi bir tasarımda kullanılacak olan minimum logolar yazıların okunurluğu bozulmayacak şekilde kullanılmalıdır.

Kalıbın dışına çıkılmamalıdır.

Format, kurumsal kimliğe uygun olmalıdır. Logonun tasarımında ve şeklinde herhangi bir değişiklik yapılması yasaktır.

SUNUM (İÇERİK)



Tanım, Şehit Mehmet Erdoğan İlkokulu'na ait sunumlarda kullanılacak içerik sayfası yanda gösterilmiştir.

Amblem, Logotype

Kullanım, herhangi bir tasarımda kullanılacak olan minimum logolar yazıların okunurluğu bozulmayacak şekilde kullanılmalıdır.

Kalıbın dışına çıkılmamalıdır.

Format, kurumsal kimliğe uygun olmalıdır. Logonun tasarımında ve şeklinde herhangi bir değişiklik yapılması yasaktır.



BİNA İÇİ VE DIŞI UYGULAMALAR

KURUM TABELASI



Tanım, Şehit Mehmet Erdoğan İlkokulu'na ait kurum tabelasının kullanımı yandaki gibidir.

Kullanım, baskıda farklı renk tonlarının oluşmaması için Logotype'ın Pantone renk kodlarına dikkat edilmelidir.

Format, kurumsal kimliğe uygun olmalıdır. Logonun tasarımında ve şeklinde herhangi bir değişiklik yapılması yasaktır.

KAPI İSİMLİĞİ



Tanım, Şehit Mehmet Erdoğan İlkokulu'na ait kapı isimliğinin kullanımı yandaki gibidir.

Kullanım, baskıda farklı renk tonlarının oluşmaması için Logotype'in Pantone renk kodlarına dikkat edilmelidir.

Format, kurumsal kimliğe uygun olmalıdır. Logonun tasarımında ve şeklinde herhangi bir değişiklik yapılması yasaktır.

KAPI TABELASI



Tanım, Şehit Mehmet Erdoğan İlkokulu'na ait kapı tabelasının kullanımı yandaki gibidir.

Kullanım, baskıda farklı renk tonlarının oluşmaması için Logotype'in Pantone renk kodlarına dikkat edilmelidir.

Format, kurumsal kimliğe uygun olmalıdır. Logonun tasarımında ve şeklinde herhangi bir değişiklik yapılması yasaktır.

KAT DÜZENİ TABELASI

3. KAT	REHBERLİK SERVİSİ
	DERSLİKLER
	ARŞİV
	WC (KIZ-ERKEK ÖĞRENCİ)
2. KAT	DERSLİKLER
	MÜDÜR YARDIMCISI
	ARAÇ GEREÇ ODASI
	FEN LABORATUVARI
	WC (KIZ-ERKEK ÖĞRENCİ)
1. KAT	DERSLİKLER
	MÜDÜR
	MÜDÜR YARDIMCISI
	ÖĞRETMENLER ODASI
	WC (BAY-BAYAN ÖĞRETMEN)
	WC (KIZ-ERKEK ÖĞRENCİ)
ZEMİN KAT	KÜTÜPHANE
	ANA SINIFI
	MUTFAK
	DERSLİKLER
	İDARİ ODA
	SANTRAL
	KANTİN
	WC (KIZ-ERKEK ÖĞRENCİ)
BODRUM	KONFERANS SALONU
	ABDESTHANE-MESCİD
	ELEKTRİK ODASI
	SPOR ODASI
	KAZAN DAİRESİ
	SU DEPOSU
	SİĞINAK
	WC (KIZ-ERKEK ÖĞRENCİ)

ZEMİN KAT
KÜTÜPHANE
ANA SINIFI
MUTFAK
DERSLİKLER
İDARİ ODA
SANTRAL
KANTİN
WC (KIZ-ERKEK ÖĞRENCİ)

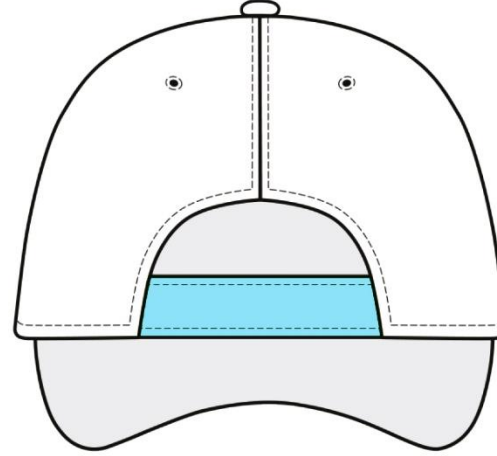
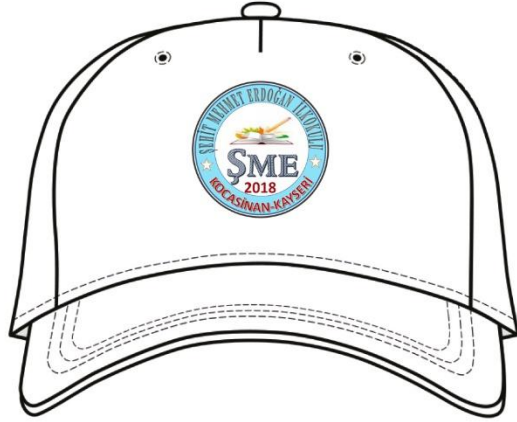
Tanım, Şehit Mehmet Erdoğan İlkokulu'na ait kat düzeni tabelasının kullanımı yandaki gibidir.

Kullanım, baskıda farklı renk tonlarının oluşmaması için Logotype'in Pantone renk kodlarına dikkat edilmelidir.

Format, kurumsal kimliğe uygun olmalıdır. Logonun tasarımında ve şeklinde herhangi bir değişiklik yapılması yasaktır.



KAMPANYA MALZEMELERİ



Tanım, Şehit Mehmet Erdoğan İlkokuluşapka kullanımı yandaki gibidir.

Kullanım, herhangi bir tasarımda kullanılacak olan minimum logolar yazıların okunurluğu bozulmayacak şekilde kullanılmalıdır.

Format, kurumsal kimliğe uygun olmalıdır. Logonun tasarımında ve şeklinde herhangi bir değişiklik yapılması yasaktır.

FORMA



Tanım, Şehit Mehmet Erdoğan İlkokulu Forma kullanımı yandaki gibidir.

Kullanım, herhangi bir tasarımda kullanılacak olan minimum logolar yazıların okunurluğu bozulmayacak şekilde kullanılmalıdır.

Format, kurumsal kimliğe uygun olmalıdır. Logonun tasarımında ve şeklinde herhangi bir değişiklik yapılması yasaktır.

KALEM



Tanım, Şehit Mehmet Erdoğan İlkokulu kalem kullanımı yandaki gibidir.

Kullanım, herhangi bir tasarımda kullanılacak olan minimum logolar yazıların okunurluğu bozulmayacak şekilde kullanılmalıdır.

Format, kurumsal kimliğe uygun olmalıdır. Logonun tasarımında ve şeklinde herhangi bir değişiklik yapılması yasaktır.

USB BELLEK



Tanım, Şehit Mehmet Erdoğan İlkokulu USB Bellek kullanımı yandaki gibidir.

Kullanım, herhangi bir tasarımda kullanılacak olan minimum logolar yazıların okunurluğu bozulmayacak şekilde kullanılmalıdır.

Format, kurumsal kimliğe uygun olmalıdır. Logonun tasarımında ve şeklinde herhangi bir değişiklik yapılması yasaktır.

KUPA

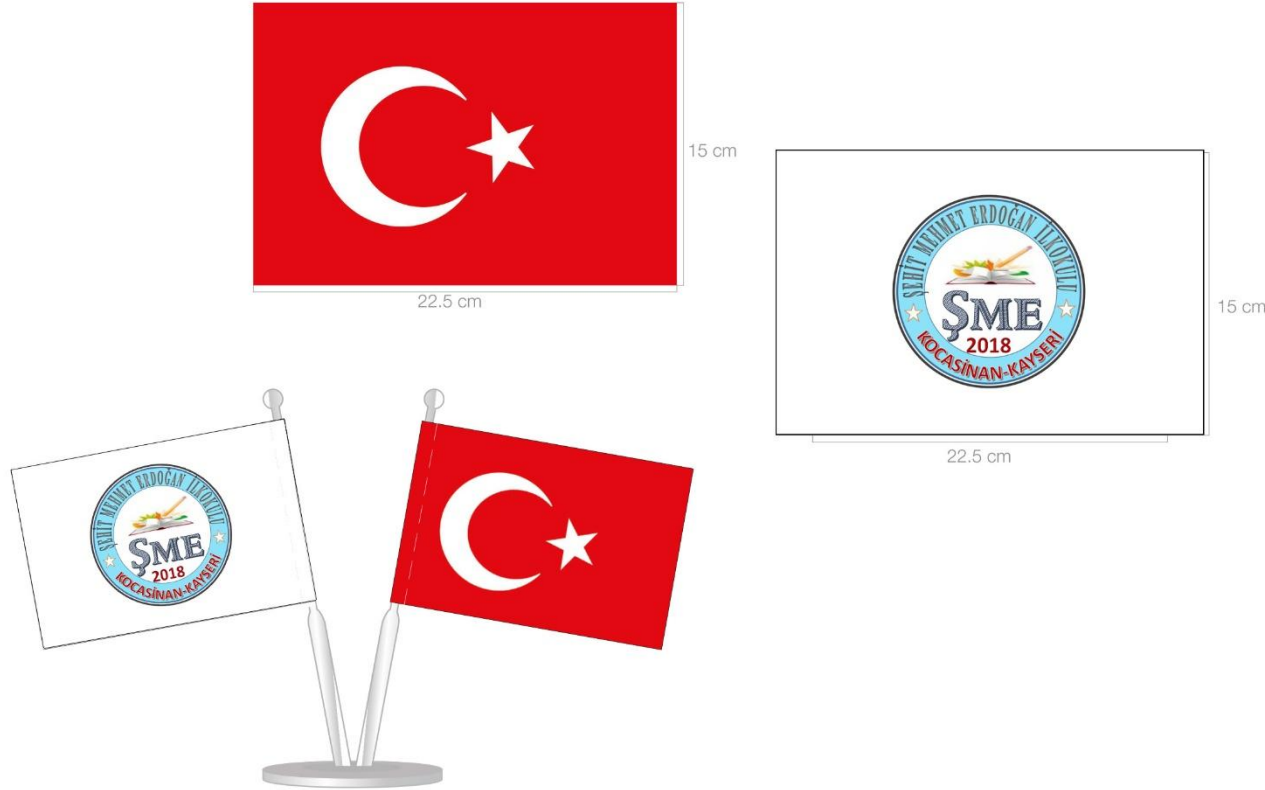


Tanım, Şehit Mehmet Erdoğan İlkokulu kupa kullanımı yandaki gibidir.

Kullanım, herhangi bir tasarımda kullanılacak olan minimum logolar yazıların okunurluğu bozulmayacak şekilde kullanılmalıdır.

Format, kurumsal kimliğe uygun olmalıdır. Logonun tasarımında ve şeklinde herhangi bir değişiklik yapılması yasaktır.

MASA BAYRAĐI



Tanım, Şehit Mehmet Erdoğan İlkokulu masa bayrağı kullanımı yandaki gibidir.

Kullanım, herhangi bir tasarımda kullanılacak olan minimum logolar yazıların okunurluđu bozulmayacak şekilde kullanılmalıdır.

Format, kurumsal kimliđe uygun olmalıdır. Logonun tasarımında ve řeklinde herhangi bir deđişiklik yapılması yasaktır.

KIRLANGIÇ BAYRAK



Tanım, Şehit Mehmet Erdoğan İlkokulu kırlangıç bayrağı kullanımı yandaki gibidir.

Kullanım, herhangi bir tasarımda kullanılacak olan minimum logolar yazıların okunurluğu bozulmayacak şekilde kullanılmalıdır.

Format, kurumsal kimliğe uygun olmalıdır. Logonun tasarımında ve şeklinde herhangi bir değişiklik yapılması yasaktır.

