

T.C.
KOCASINAN KAYMAKAMLIĐI
İlçe Milli Eğitim Müdürlüğü



ŞEHİT MEHMET ERDOĐAN İLKOKULU

TAHLİYE PLANI

2024/2025

TC
KOCASINAN KAYMAKAMLIĞI
ŞEHİT MEHMET ERDOĞAN İLKOKULU MÜDÜRLÜĞÜ
TAHLİYE PLANI

1. BÖLÜM

AMAÇ	Acil (yangın, deprem, sabotaj v.b.) bir durumda; binada bulunanları sağlıklı, güvenli ve mümkün olduğunca hızlı bir şekilde boşaltılarak, zararın en aza indirilebilmesi için özel görev verilen Acil Durum Ekip personeli arasında işbirliği ve koordinasyonu sağlamaktır.		
KAPSAM	Bu Tahliye Planı Şehit Mehmet Erdoğan İlkokulu Müdürlüğü personelini kapsar.		
KURUM ADI	Şehit Mehmet Erdoğan İlkokulu		
KURUM ADRESİ	Erkilet Ertuğrul Gazi Mah. Düğmeli Sk. No: 11 Kocasinan		
ÇALIŞMA DEVRESİ	İkili Öğretim		
BİNANIN YAPI TARZI	Betonerme		
BİNANIN KAT SAYISI	4		
BAĞIMSIZ BİNA SAYISI	Yok		
BİNANIN YANGIN MERDİVENİ OLUP OLMADIĞI	Var (2)		
TOPLANMA YERİNİN BİNAYA UZAKLIĞI	40m		
TAHLİYE SORUMLUSU	Okul Müdürü / Müdür Yardımcısı		
TAHLİYE KAT SORUMLUSU	Her kat için bir sorumlu		
KAÇIŞ YOLLARININ AÇIK TUTULMASINI SAĞLAYAN GÖREVLİLER	Yardımcı Personel / Personeller		
TOPLANMA YERİ SORUMLUSU	Nöbetçi Personel		
PERSONEL SAYISI	Öğretmen	Memur	Yardımcı Personel
	55		7
ÖĞRENCİ SAYISI	1235		

2. BÖLÜM TAHLİYE OPERASYONU UYGULAMA ESASLARI

A) DEPREM VE YANGINDA PERSONEL TAHLİYE OPERASYONU GENEL ESASLARI:

1. Deprem, Yangın İkaz-Alarm Sireni ile başlayacaktır. Bu süreç 45 saniye ile 1 dakika arasında olacaktır.
2. Öğretmenler ve öğrenciler masalarının yanlarında öğretilen deprem pozisyonunda siren bitinceye kadar bekleyeceklerdir.
3. Deprem sireni sonunda bitecektir.
4. Merdiven, koridor, kazan dairesi ve diğer riskli alanlar sorumlularca denetlenir. Mevzii bir tehlike yoksa irtibat elamanları katlara tahliye emrini ulaştırır.
5. Öncelikle sivil savunma kulübü ile servislerinde görevli olan öğretmen ve öğrenciler hareketlenerek toplanma bölgesinde pozisyon alırlar.
6. Öğretmenler sınıfların kapısında bekleyeceklerdir.
7. Tahliyede görev alacak personel tahliye güzergâhında konumlarını alırlar. (Kat Tahliye Personeli)
8. Tahliye en alt kattan başlamak üzere sınıflarda sınıf öğretmeni önde, sonra öğrenciler ve en arkadan sınıf başkanı olmak üzere koşmadan hızlı adımlarla düzenli bir şekilde hareket edeceklerdir.
9. Diğer sınıflarda sırayla bunları takip edeceklerdir.
10. En alt kattaki son sınıf binayı terk ederken 1,2 ve 3. katlar sırayla tahliyeyi takip edeceklerdir.
11. Okulun bahçesindeki toplanma alanında öğrenciler önceden belirlenen sıra düzenini alacaklardır.
12. Öğretmenler yoklama yaparak eksik öğrencilerinin isimlerini idareye bildireceklerdir.
13. Okul İdaresi, öğretmenlerden gelen varsa kayıp öğrenciler için sivil savunma servisleri ile afet ve acil durum müdahale ekiplerini göreve davet ederek kurtarma faaliyetlerini başlatır. Varsa yangınlara müdahale eder. Kendi imkânları ile bu faaliyetleri yapamayacak ise mahalli İtfaiye ve İl Afet ve Acil Durum Müdürlüğü'nden yardım ister.
14. Öğrenciler evlerine gönderilmez.
15. Öğrenciler yakınlarına bir tutanakla teslim edilir.
16. Kimsesiz çocuklar polis nezaretinde, Aile ve Sosyal Politikalar İl Müdürlüğü yetkililerine teslim edilir.

B) KAT SORUMLULARI VE SINIFLARIN TAHLİYE YÖNLENDİRME ESASLARI:

Zemin Kat Sorumlusu: Nöbetçi öğretmen veya Okul Öncesi Öğretmenlerimiz ve Z01 nolu dersliğin Sınıf Öğretmeni

(Z01,Z02) nolu sınıflar ders öğretmenleri eşliğinde, **1** nolu yangın merdiveni
(Z03) nolu sınıf özel eğitim öğretmeni eşliğinde, **2** nolu yangın merdiveni

Ana Sınıfları öğretmenleri eşliğinde, **3** nolu yangın merdiveni

1. Kat Sorumlusu: Nöbetçi öğretmen veya 105 ve 108 nolu dersliğin Sınıf Öğretmeni

(105,106,107) nolu sınıflar ders öğretmenleri eşliğinde, **1** nolu yangın merdiveni

(104,108,109) nolu sınıflar ders öğretmenleri eşliğinde, **2** nolu yangın merdiveni

2. Kat Sorumlusu: Nöbetçi öğretmen veya 211 ve 216 nolu dersliğin Sınıf Öğretmeni (211,212,213,214) nolu sınıflar ders öğretmenleri eşliğinde, **1** nolu yangın merdiveni (210,215,216,217) nolu sınıflar ders öğretmenleri eşliğinde, **2** nolu yangın merdiveni

3. Kat Sorumlusu: Nöbetçi öğretmen veya 319 ve 324 nolu dersliğin Sınıf Öğretmeni (319,320,231,322) nolu sınıflar ders öğretmenleri eşliğinde, **1** nolu yangın merdiveni (318,323,324,325) nolu sınıflar ders öğretmenleri eşliğinde, **2** nolu yangın merdiveni

C) DEPREM VE YANGIN PERSONEL TAHLİYE PLANI, HAREKET TARZI, UYGULAMA USUL VE ESASLARI İLE GÖREVLER:

Alarm için verilen Siren sesi bitince;

Tüm personel ve öğrenciler aşağıda açıklandığı şekilde görevlerini yaparak binayı tahliye edeceklerdir.

DERS ÖĞRETMENLERİNİN GÖREVLERİ:

- 1- Sınıflarındaki tüm pencere ve kapıları kontrol edecek ve kapalı olmalarını sağlayacaklardır.
- 2- Sınıf öğretmenleri sınıf kapısı önünde bekleyerek; Sınıf ve kat için tahliye emri gelince, öğrencileri paniğe kapılmadan düzenli ve seri şekilde önceden belirlenen güzergâhtan binayı terk etmeleri için yönlendirecekler ve Bahçede toplanma alanındaki yerlerini almalarını sağlayacaklardır.
- 3- Toplanma yerinde sınıflarının yoklamaları yaparak talimatları bekleyeceklerdir.

SINIF BAŞKANLARININ GÖREVLERİ:

- 1- Sınıf ve kat için tahliye emri gelince, Sınıf öğretmeni ve öğrenciler sınıfı boşalttıktan sonra sınıfı kontrol edip, kapısını kapatarak, sınıf yoklama listesi ile birlikte binayı terk ederek, bahçede toplanma alanındaki yerini alacak ve sınıf öğretmenin yoklama yapmasına yardımcı olacaktır.

KAT VE BÖLÜM SORUMLULARININ GÖREVLERİ:

- 1- Alarm sona erdiğinde; sorumlu oldukları kattaki merdivenler, çalışma odaları, laboratuvar, kalorifer- kazan dairesi, Yemekhane, Çay ocağı vb. yerlerde kontrol (Kalorifer kazanını söndürmek, Ocak ve tüpleri kapatmak) ve hasar tespiti yaparak, bu bölgelerin tahliyeye hazır olup olmadığını Tahliyeden Sorumlu Amirine bildireceklerdir.
- 2- Aldıkları talimat doğrultusunda sorumlu oldukları kat ve bölümün tahliyesi için burada bulunan personel ve öğrencileri tahliyeye başlamaları konusunda uyarırlar.
- 3- Sorumlu buldukları kat bölümlerde kimsenin kalmadığından emin olduklarında binayı süratle terk ederler.

ALARM TENEFÜSTE VERİLİRSE:

- 1- Binada görevli nöbetçi öğretmenlerin denetiminde öğrencilerin paniğe kapılmadan, düzenli bir şekilde binayı terk etmeleri sağlanacaktır.

ALANLARDA BULUNAN ÖĞRENCİLER:

- 1- Yoklama yapıldıktan sonra verilecek talimata göre hareket edilecektir.

İLKYARDIM, KURTARMA ve YANGIN SÖNDÜRME EKİBİNDE GÖREVLİ PERSONEL VE ÖĞRENCİLER:

1- Yoklama yapıldıktan sonra bina önlerindeki toplanma yerlerinde hazır bulunacaklardır.

2- Gerektiğinde Ekip Başkanlarının vereceği talimat doğrultusunda kurtarma ve İlk Yardım çalışmalarına katılırlar.

Tahliye operasyonu; yukarıdaki görevlilerin açıklamaları doğrultusunda sıra ile ilk önce zemin kat, olmak üzere sırasıyla 1. kat, 2. kat, 3. kat olarak üst katlara doğru boşaltılarak yapılır.

ZEMİN KAT: Zemin katta bulunan sınıflar ile kütüphane ve kantinde bulunan öğrenci ve personel görevli kat ve bölüm sorumlusu öğretmen veya personel tarafından süratle ve sıra ile koşmadan 1 ve 2 numaralı YANGIN MERDİVENİNDEN binayı terk ederek tören alanındaki yerine alacak ve öğretmenleri ile birlikte yoklamasını bekleyecektir.

Bu katın Tahliyesi anında Z01 Nolu Sınıfın Öğretmeni sorumlu olarak hazır bulunacaktır.

I. KAT: Bu katta bulunan sınıflar sınıf öğretmeni önde öğrenciler ikişerli sıra ile arkada ve en arkada sınıf başkanı sınıf yoklama listesi ile birlikte sınıfı ve binayı hızlı adımlarla koşmadan 1 ve 2 numaralı YANGIN MERDİVENİNDEN binayı terk ederek bahçede belirlenen alanda yerlerini alarak yoklama için beklerler.

Bu katın Tahliyesi anında 105 ve 108 Nolu Sınıfın Öğretmeni sorumlu olarak hazır bulunacaktır.

II. KAT: Bu katta bulunan sınıflar sınıf öğretmeni önde öğrenciler ikişerli sıra ile arkada ve en arkada sınıf başkanı sınıf yoklama listesi ile birlikte sınıfı ve binayı hızlı adımlarla koşmadan 1 ve 2 numaralı YANGIN MERDİVENİNDEN binayı terk ederek bahçede belirlenen alanda yerlerini alarak yoklama için beklerler.

Bu katın Tahliyesi anında 211 ve 216 Nolu Sınıfın Öğretmeni sorumlu olarak hazır bulunacaktır.

III. KAT: Bu katta bulunan sınıflar sınıf öğretmeni önde öğrenciler ikişerli sıra ile arkada ve en arkada sınıf başkanı sınıf yoklama listesi ile birlikte sınıfı ve binayı hızlı adımlarla koşmadan 1 ve 2 numaralı YANGIN MERDİVENİNDEN binayı terk ederek bahçede belirlenen alanda yerlerini alarak yoklama için beklerler.

Bu katın Tahliyesi anında 319 ve 324 Nolu Sınıfın Öğretmeni sorumlu olarak hazır bulunacaktır.

Tahliye Planı genel olarak okulun fiziki konumuna göre tahliyenin en kısa sürede ve emniyetli yapılması esasıyla hazırlanmıştır. Tahliye operasyonu yapılırken tüm tedbirler alınacak, tahliyede görevli idareci, öğretmen ve sorumlular tarafından tüm kurallara uyulacak, öğrenciler tüm yönlendirme ve talimatlara uyacaklardır. Herhangi bir olumsuz üzücü olayın yaşanmamasına azami dikkat edilerek tahliye operasyonu gerçekleştirilecektir.

03/02/2025

Veysel TAN
Okul Müdürü

EKLER :

- 1- Vaziyet Planı ve Toplanma Alanı Krokisi
- 2- Okul Yerleşim Planı Krokisi
- 3- Kaçış Yolları İle İlgili Açıklamalar

KAÇIŞ YOLLARI İLE İLGİLİ AÇIKLAMALAR

Kaçış yollarında LPG tüpü ya da benzeri hiçbir yanıcı malzeme yangına yol açabilecek tesisat veya kaçış engelleyici bir şey bulunamaz, çıkışların önü kapatılamaz. Kaçış yolu hiçbir kısmı da daraltılamaz.

Kaçış yolu: Gerçek bir kaçış unsuru bir bina veya konstrüksiyonun herhangi bir noktasından yer seviyesindeki caddeye kadar olan devamlı ve engellenmemiş kaçış yolunun tamamıdır. Kaçış yolları kapsamına bir bütün olarak;

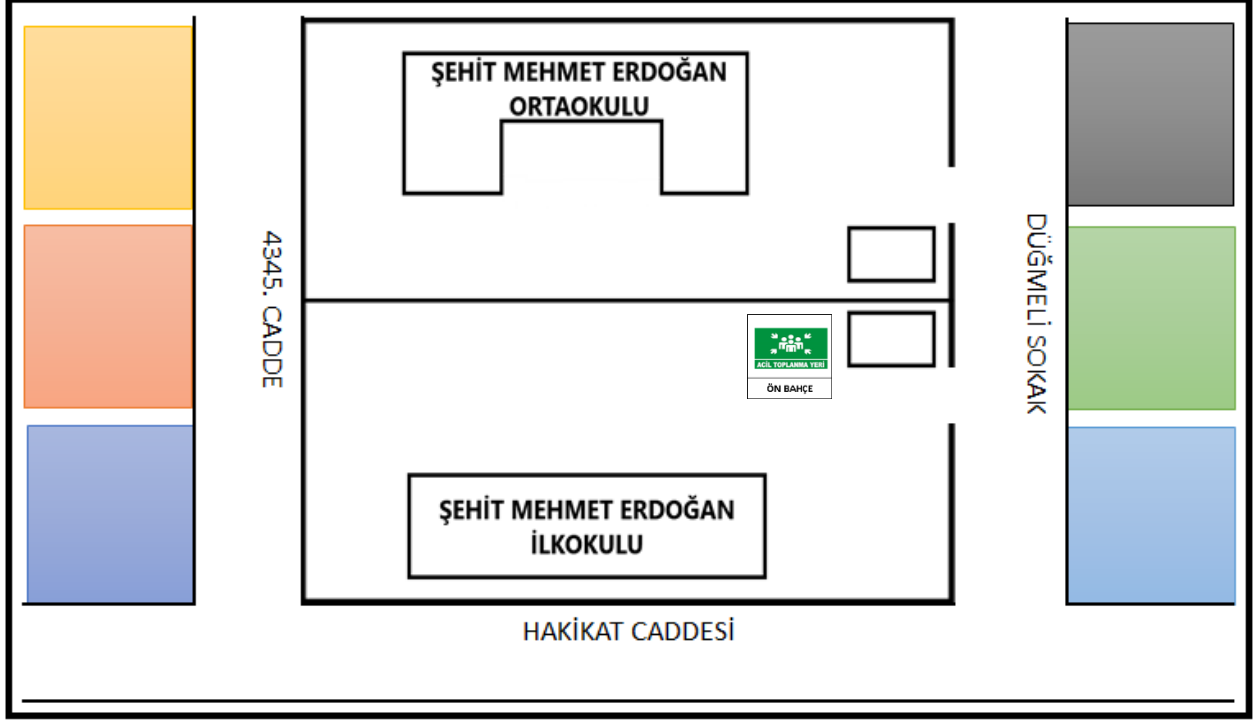
- a- Oda ve diğer müstakil hacimlerden çıkışlar, b- Her kattaki koridor ve benzeri geçişler, c- Kattan çıkışlar, d- Zemin kata ulaşan merdivenler, e- Zemin katta merdiven ağızlarından bu kattaki bina çıkışına giden yollar, f- Bina dışındaki güvenlik önlemleri dâhildir.

Alt kenarları döşemeden en çok 120 cm yukarıda ve bina dışındaki güvenlik bölgesine açık, dış zeminden en çok 2 metre yükseklikteki pencereler, zorunlu hallerde kaçış yolu kabul edilebilir.

Kaçış yollarına engelleyici hiçbir şey konmaz, kaçış yollarının önü kapatılamaz. Bina sorumlusu veya güvenlik görevlileri bunu sağlamakla yükümlüdür.

Kaçış kapıları yanlardan menteşeli olacak ve kaçış yönüne açılır şekilde düzenlenecektir. Kaçış yolu hiçbir şekilde daraltılamaz.

BİNA YERLEŞİM KROKİSİ



BİNA KROKİSİ VE ÖĞRENCİ TOPLANMAYERİ



Veysel TAN
Okul Müdürü

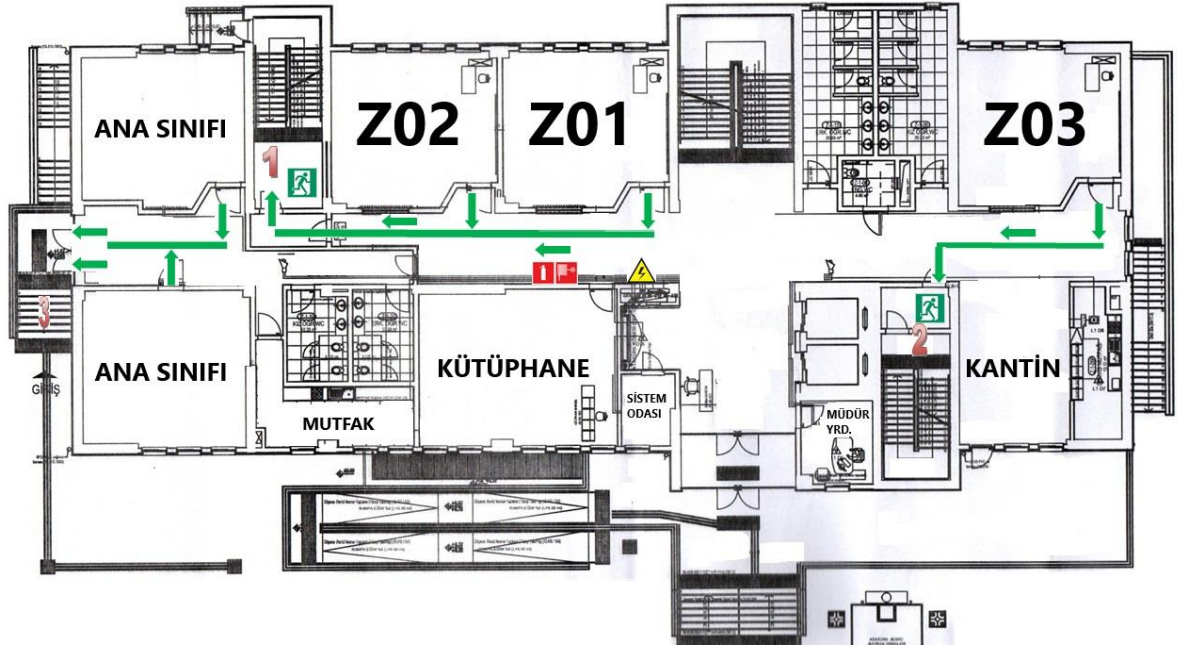
TAHLİYE PLANI (ZEMİN KAT)

TAHLİYE KAT SORUMLULARI

Z01 Nolu Sınıfın Öğretmeni

Zeliha SAĞ – Hediye ÖZKAN

ZEMİN KAT



Acil durum halinde veya verilecek alarmlarla birlikte; Z01, Z02, Z03, Anasınıfı A/C ve B/D no ' lu sınıflar alarm anında veya deprem sonrasında ders öğretmenlerinin gözetiminde süratle ve sıra ile giriş-çıkış merdivenini kullanarak toplanma alanındaki yerlerini, öğretmenleri ile birlikte yoklamayı bekleyeceklerdir.

- 1) Kat sorumlusu, kattaki tüm sınıfları ve odaları kontrol edecek ve kapalı olmalarını sağlayacaklardır. Sorumlu buldukları alanlarda kimsenin kalmadığından emin olduktan sonra binayı süratle terk edecek.
- 2) Ders öğretmenleri, sınıflarının kapı ve pencerelerini kontrol edecek kapalı olmalarını sağlayacaklardır. Öğrencileri paniğe kapılmadan düzenli bir şekilde binayı süratle ama koşmadan terk etmeleri için yönlendireceklerdir. Toplanma alanında sınıflarının yoklamalarını yapıp okul yönetimi tarafından verilecek talimatı bekleyeceklerdir.
- 3) Bina terk edildikten sonra toplanılan alanda sağlıklı yoklama yapılabilmesi için yanlarında sınıf listesi bulundurulacaktır.
- 4) Okulda görevli bekçi veya hizmetliler acil durum halinde veya alarmlarla birlikte en kısa sürede okulun elektrik sistemini ana şalteri indirmek suretiyle devre dışı bırakacaklar. İtfaiye Müdürlüğüne haber verecekler ve çıkış kapılarını açacaklardır.

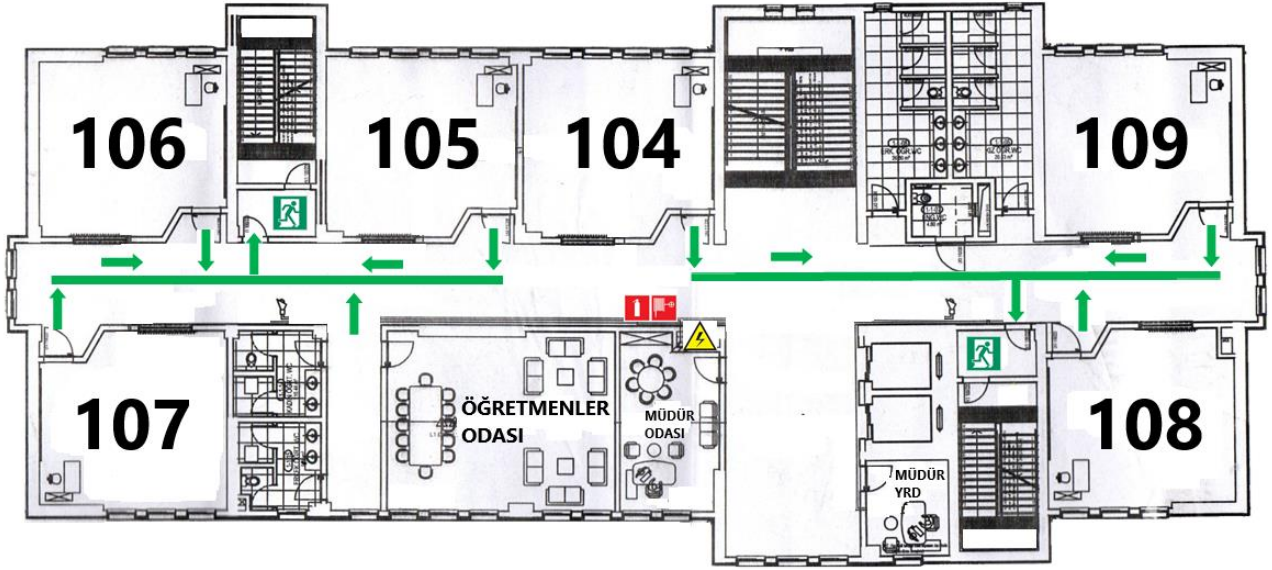
Veysel TAN
Okul Müdürü

TAHLİYE PLANI (1.KAT)

TAHLİYE KAT SORUMLULARI

105 ve 108 Nolu Sınıfın Öğretmeni

1.KAT



- 1) Acil durum halinde veya verilecek alarmla birlikte; **104, 105, 106, 107, 108 ve 109** no ' lu sınıflar **birinci öncelikle**, alarm anında veya deprem sonrasında ders öğretmenlerinin gözetiminde süratle ve sıra ile **en yakın yangın acil iniş merdivenini** kullanarak toplanma alanındaki yerlerini alacak, öğretmenleri ile birlikte yoklamayı bekleyeceklerdir.
- 2) Kat sorumlusu, kattaki tüm sınıfları ve odaları kontrol edecek ve kapalı olmalarını sağlayacaklardır. Sorumlu buldukları alanlarda kimsenin kalmadığından emin olduktan sonra binayı süratle terk edecek.
- 3) Ders öğretmenleri, sınıflarının kapı ve pencerelerini kontrol edecek kapalı olmalarını sağlayacaklardır. Öğrencileri paniğe kapılmadan düzenli bir şekilde binayı süratle ama koşmadan terk etmeleri için yönlendireceklerdir. Toplanma alanında sınıflarının yoklamalarını yapıp okul yönetimi tarafından verilecek talimatı bekleyeceklerdir.
- 4) Bina terk edildikten sonra toplanılan alanda sağlıklı yoklama yapılabilmesi için yanlarında sınıf listesi bulundurulacaktır.
- 5) Okulda görevli bekçi veya hizmetliler acil durum halinde veya alarmla birlikte en kısa sürede okulun elektrik sistemini ana şalteri indirmek suretiyle devre dışı bırakacaklar. İtfaiye Müdürlüğüne haber verecekler ve çıkış kapılarını açacaklardır.

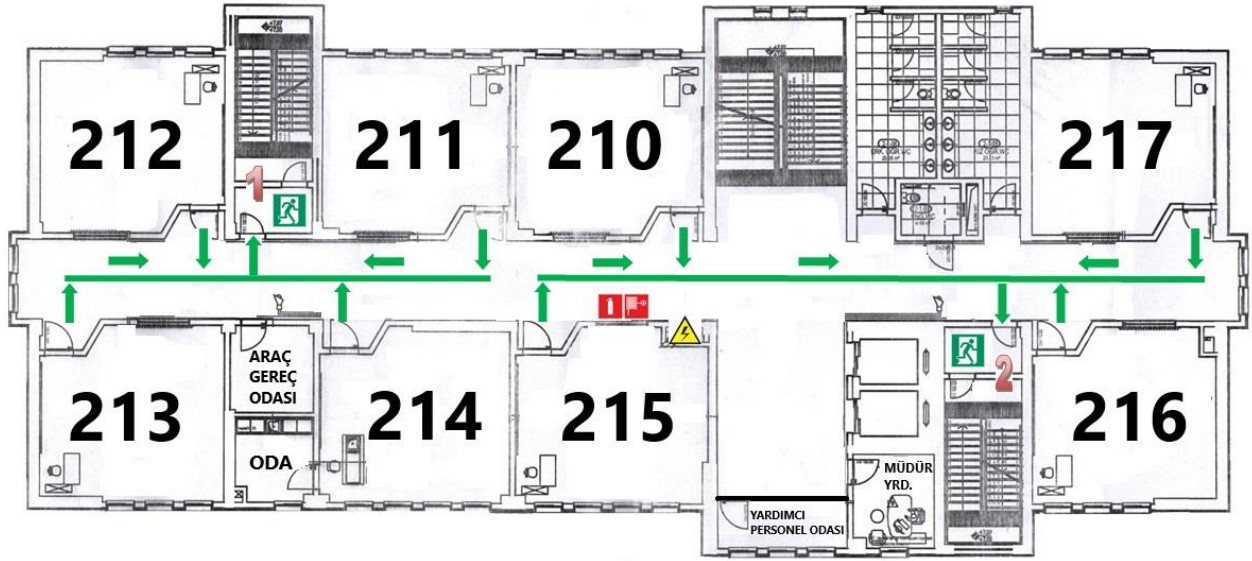
Veysel TAN
Okul Müdürü

TAHLİYE PLANI (2.KAT)

TAHLİYE KAT SORUMLULARI

211 ve 216 Nolu Sınıfın Öğretmeni

2. KAT



- 1) Acil durum halinde veya verilecek alarmla birlikte; 210, 211, 212, 213, 214, 215, 216 ve 217 no ' lu sınıflar **birinci öncelikle**, alarm anında veya deprem sonrasında ders öğretmenlerinin gözetiminde süratle ve sıra ile sınıflara yakın **yangın acil çıkış merdivenini** kullanarak, toplanma alanındaki yerlerini alacak, öğretmenleri ile birlikte yoklamayı bekleyeceklerdir.
- 2) Kat sorumlusu, kattaki tüm sınıf ve odaları kontrol edecek ve kapalı olmalarını sağlayacaklardır. Sorumlu buldukları alanlarda kimsenin kalmadığından emin olduktan sonra binayı süratle terk edecek.
- 3) Ders öğretmenleri, sınıflarının kapı ve pencerelerini kontrol edecek kapalı olmalarını sağlayacaklardır. Öğrencileri paniğe kapılmadan düzenli bir şekilde binayı süratle ama koşmadan terk etmeleri için yönlendireceklerdir. Toplanma alanında sınıflarının yoklamalarını yapıp okul yönetimi tarafından verilecek talimatı bekleyeceklerdir.
- 4) Bina terk edildikten sonra toplanılan alanda sağlıklı yoklama yapılabilmesi için yanlarında sınıf listesi bulundurulacaktır.
- 5) Okulda görevli bekçi veya hizmetliler acil durum halinde veya alarmla birlikte en kısa sürede okulun elektrik sistemini ana şalteri indirmek suretiyle devre dışı bırakacaklar. İtfaiye Müdürlüğüne haber verecekler ve çıkış kapılarını açacaklardır.

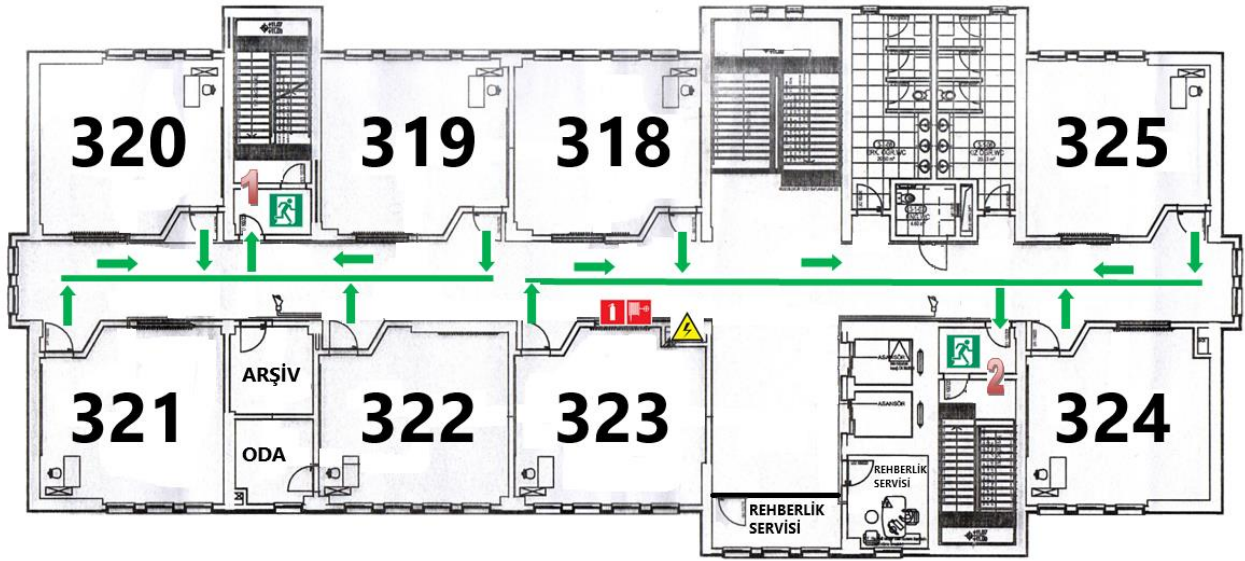
Veysel TAN
Okul Müdürü

TAHLİYE PLANI (3. KAT)

TAHLİYE KAT SORUMLULARI

319 ve 324 Nolu Sınıfın Öğretmeni

3.KAT



- 1) Acil durumda veya verilecek alarmlarla birlikte; 318, 319, 320, 321, 322, 323, 324 ve 325 no'lu sınıflar **birinci öncelik** alarm anında veya deprem sonrasında ders öğretmenlerinin gözetiminde süratle ve sıra ile sınıflara yakın giriş - çıkış merdivenlerini kullanarak, toplanma alanındaki yerlerini alacak, öğretmenleri ile birlikte yoklamayı bekleyeceklerdir.
- 2) Kat sorumlusu, kattaki tüm sınıf ve odaları kontrol edecek ve kapalı olmalarını sağlayacaklardır. Sorumlu buldukları alanlarda kimsenin kalmadığından emin olduktan sonra binayı süratle terk edecek.
- 3) Ders öğretmenleri, sınıflarının kapı ve pencerelerini kontrol edecek kapalı olmalarını sağlayacaklardır. Öğrencileri paniğe kapılmadan düzenli bir şekilde binayı süratle ama koşmadan terk etmeleri için yönlendireceklerdir. Toplanma alanında sınıflarının yoklamalarını yapıp okul yönetimi tarafından verilecek talimatı bekleyeceklerdir.
- 4) Bina terk edildikten sonra toplanılan alanda sağlıklı yoklama yapılabilmesi için yanlarında sınıf listesi bulundurulacaktır.
- 5) Okulda görevli bekçi veya hizmetliler acil durumda veya alarmlarla birlikte en kısa sürede okulun elektrik sistemini ana şalteri indirmek suretiyle devre dışı bırakacaklar. İtfaiye Müdürlüğüne haber verecekler ve çıkış kapılarını açacaklardır.

Veysel TAN
Okul Müdürü